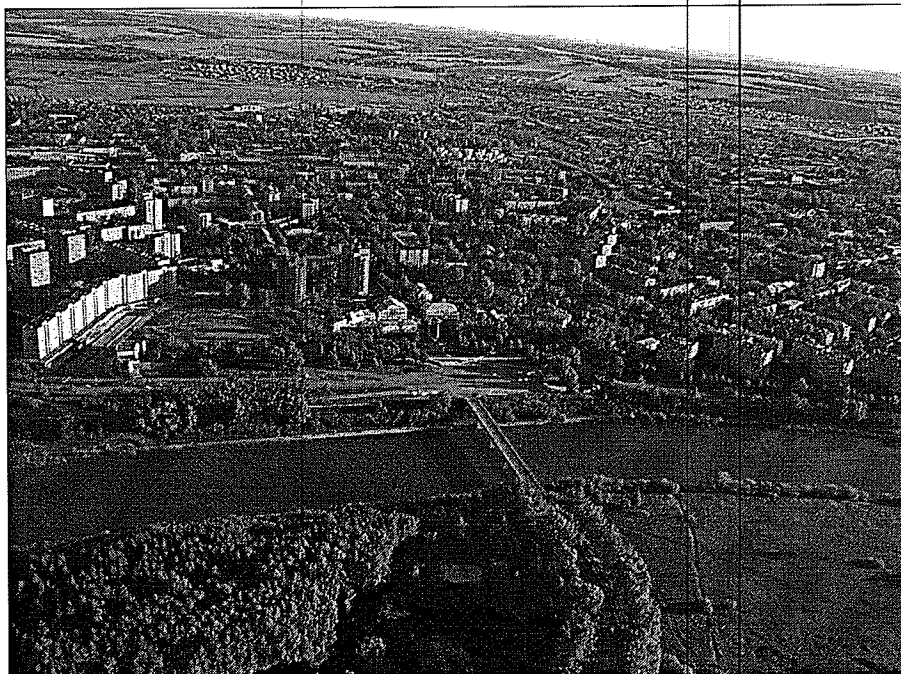


ПАСПОРТ № 10-15

на установку и эксплуатацию рекламной конструкции
в г. Глазове

Конструкция № 43



Местоположение: УР, г.Глазов,
напротив д.89а по ул.Сибирская

Дата выдачи: _____

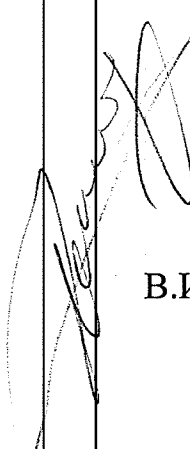
Срок действия: _____

Постановление № 23/ от _____

ТЕХНИЧЕСКИЕ ПАРАМЕТРЫ РЕКЛАМНОЙ КОНСТРУКЦИИ

п/п	Наименование	Характеристики
1	Место установки	<p><u>УР, город Глазов, напротив д.89а по ул.Сибирская</u></p> <p><u>Рекламная конструкция № 43, в соответствии со Схемой размещения рекламных конструкций на территории МО «Город Глазов», утвержденной постановлением Администрации города Глазова от 16.12.2014 года № 23/422</u></p>
2	Характеристика рекламной конструкции	<p><u>Двухсторонний биллборд</u></p> <p>Размеры одной рекламной поверхности: <u>3.0м x 6.0 м</u></p> <p>Общая площадь информационных полей: <u>36,0 м²</u></p>
3	Инженерное оборудование	Выполнить подсветку рекламной конструкции
4	Требования к содержанию средств наружной рекламы	<p>Рекламную конструкцию круглогодично содержать в надлежащем состоянии.</p> <p>Зона благоустройства прилегающей территории - 7 метров по периметру конструкции (согласно Правил благоустройства муниципального образования «Город Глазов», утвержденных решением Глазовской городской Думы от 28.11.2012 № 258.)</p>
5	Собственники недвижимого имущества	<p>Земельный участок находится в государственной собственности до разграничения государственной собственности на землю.</p> <p>Договор № _____ на установку и эксплуатацию рекламной конструкции от</p>

Согласовано:
 Начальник управления архитектуры
 и градостроительства – главный архитектор


 В.И. Зырянов

Место расположения:

На ул. Сибирская
в районе Ж/Д переезда

Конструкция:

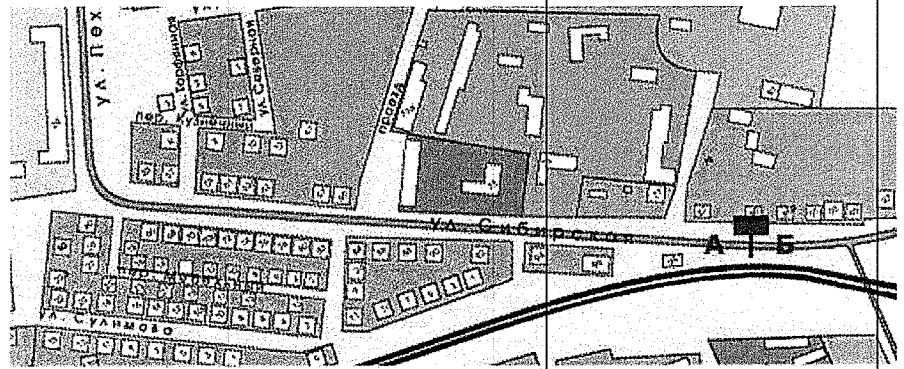
Двухсторонний билборд,
размер изображения 3х6 м

Количество конструкций: 1**Рядом расположены:**

предприятие "Ижторгметалл",
АЗС "Удмуртнефтепродукт", МУП САХ, несколько крупных городских автосервисов и автомоек,
мимо конструкции проходит автобусный маршрут N1.

Недалеко расположены: ТЦ "Атлантик" (мебель, строительные материалы, двери),
кафе "Дольче Вита", крупный гаражный коопертив, атомагазин "ГАЗ"

Комментарии: Через расположенный в нескольких метрах от конструкции Ж/Д переезд,
следуют автомобили из района "Левобережья" в район "Южный поселок". Эта одна из двух
развязок, через которые осуществляется въезд в Глазов со стороны Ижевска.



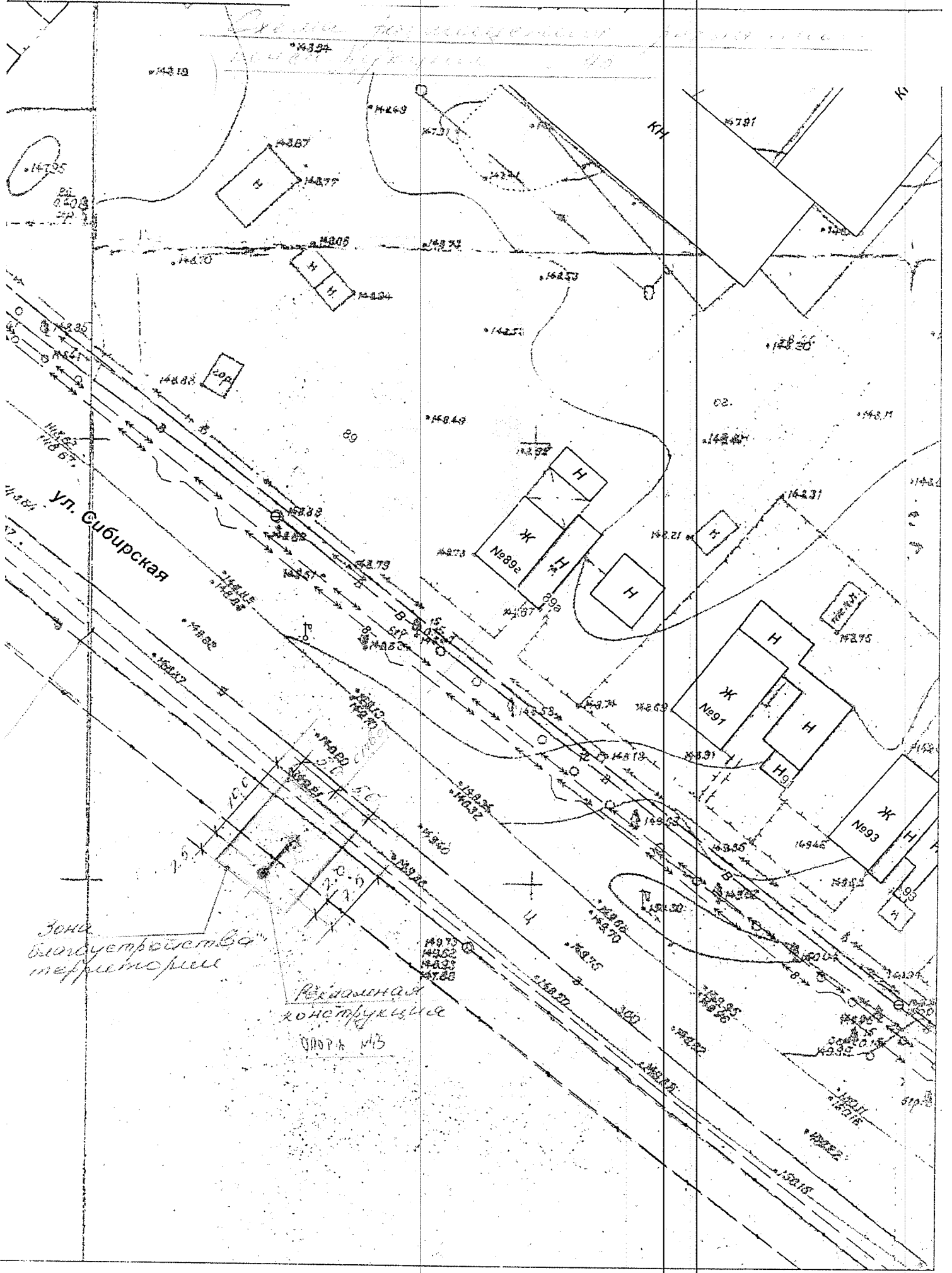
сторона А



сторона Б



Схема планировки территории

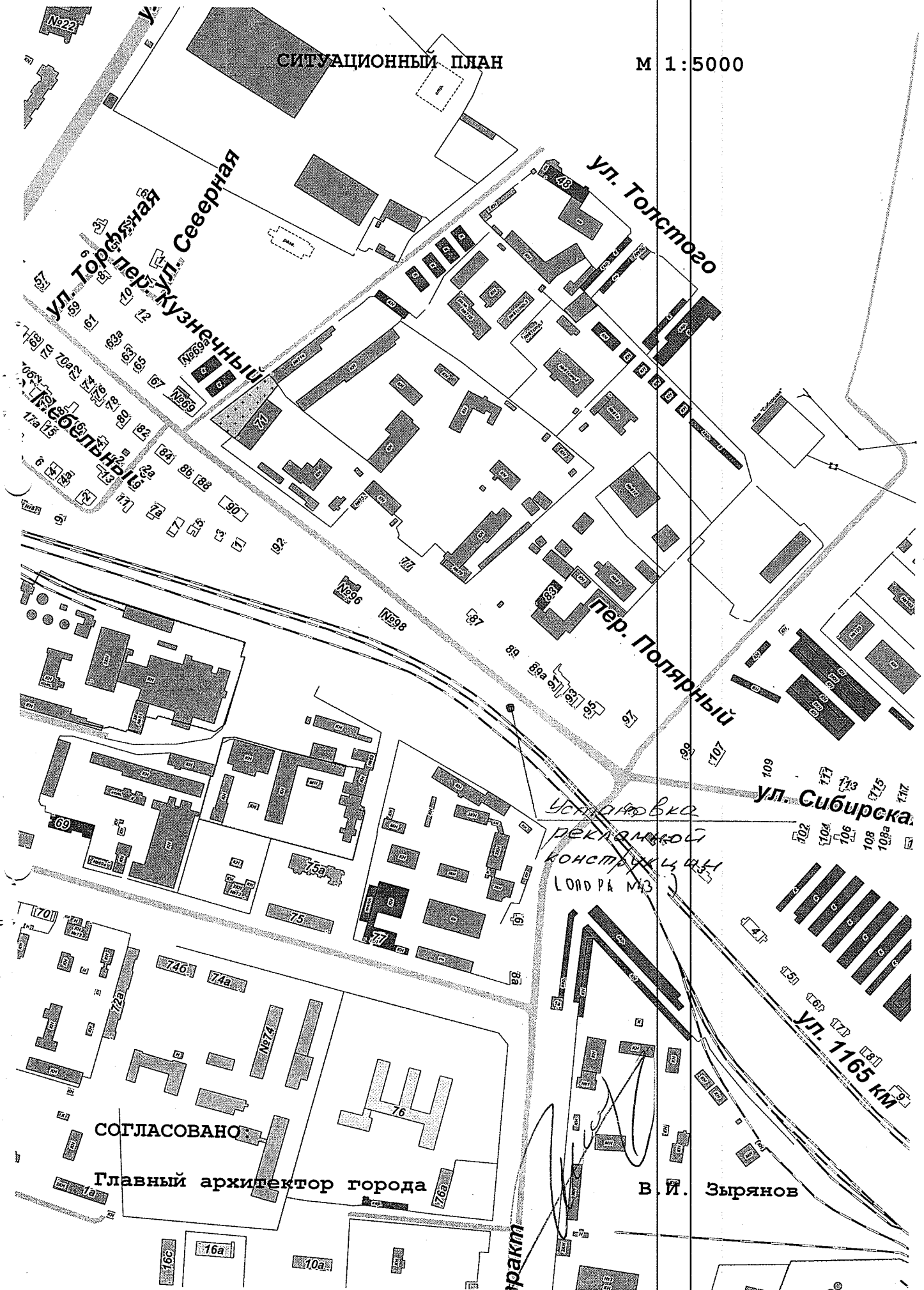


Зона благоустройства территории

*Резервная конструкция
группы №13*

СИТУАЦИОННЫЙ ПЛАН

М 1:5000



СОГЛАСОВАНО
Главный архитектор города

В. И. Зырянов

1:5000

Лист № 1